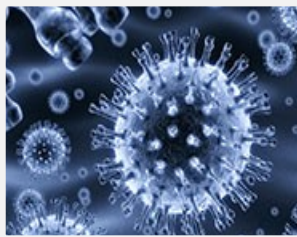


POLYOMAVIRUS BK

Il BK e' un virus a DNA a lenta evoluzione, appartenente alla Famiglia dei Polyomaviridae.

Il virus rimane latente localizzandosi in diversi distretti dell'organismo, in particolar modo tessuto nervoso, linfonodi, rene.

Le manifestazioni cliniche significative sono limitate ai pazienti immunocompromessi. La Nefropatia associata a BK è una complicanza frequentemente diagnosticata nei soggetti che subiscono un trapianto renale, in quanto rimane latente nel tratto urogenitale. Infatti la riattivazione del virus-BK, in seguito ad infezione asintomatica, viene identificata con la comparsa delle cellule infette (DECOY CELLS) nelle urine. Esiste una reale correlazione tra BK-viruria e BK-viremia. La persistente BK viruria ha una eccellente sensibilità e specificità per la BK viremia, la quale puo' avere un valore predittivo per la Nefropatia associata a BK.



Classificazione

◆ Dominio

Acytota

◆ Gruppo

Gruppo I (virus a ds DNA)

◆ Ordine

◆ Famiglia

Polyomaviridae

◆ Genere

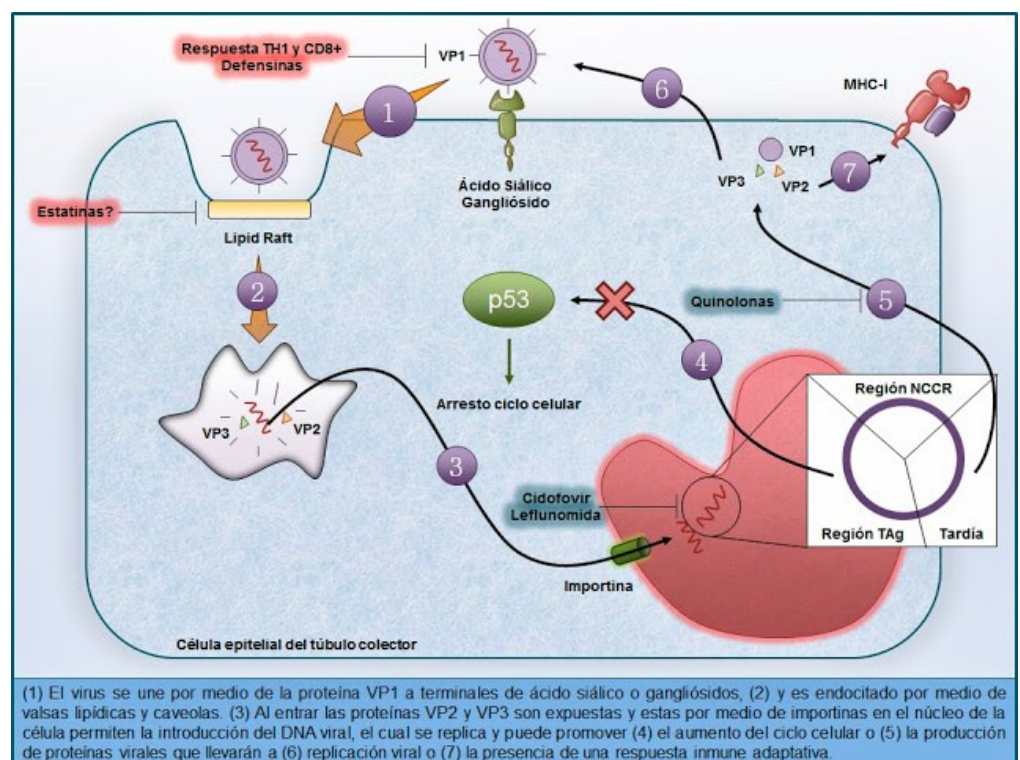
Polyomavirus

◆ Specie

BK Poliomavirus

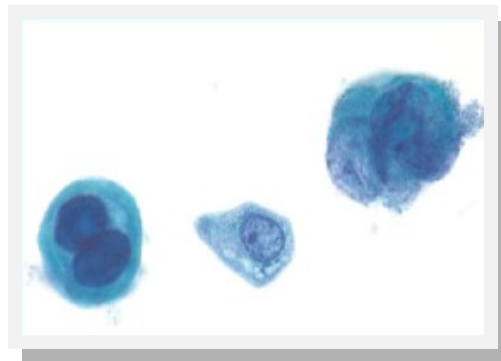
◆ Nomi comuni

BK



METODO ANALITICO:

- Estrazione del DNA Virale
- Amplificazione (RT-PCR)
- Quantificazione



Campione su cui effettuare l'esame:

- ◆ **Plasma** senza Eparina
 - ◆ CENTRIFUGARE IL CAMPIONE DI SANGUE A 6800g X 3 MINUTI,
 - ◆ PRELEVARE IL SURNATANTE E METTERLO IN PROVETTE DA 1.5ML
 - ◆ CONGELARE A – 20°C
- ◆ **Siero** in tubi provisti da separatore
 - ◆ RACCOGLIERE IL **SANGUE** E CENTRIFUGARE
 - ◆ PRELEVARE IL SURNATANTE E METTERLO IN PROVETTE DA 1.5ML
 - ◆ CONGELARE A – 20°C
- ◆ **Urina**
 - ◆ METTERE IL CAMPIONE IN UNA PROVETTA DA 1,5 ML
 - ◆ CONGELARE A – 20°C

Ogni campione deve essere contrassegnato con il Cognome ed il Nome del paziente e deve essere accompagnato dal MODULO ACCETTAZIONE PRESTAZIONI DIAGNOSTICHE (Mod. APD), compilato e firmato da parte del paziente, scaricabili dal sito Internet www.onco-path.it

- ◆ Tempi refertazione : 7 giorni lavorativi dall'arrivo del campione

OncoPath Srl

Via Archimede, 160 - 96014 Florida

tel:0931/1911328 - fax: 0931/949667

Email: info@onco-path.it

Www.onco-path.it