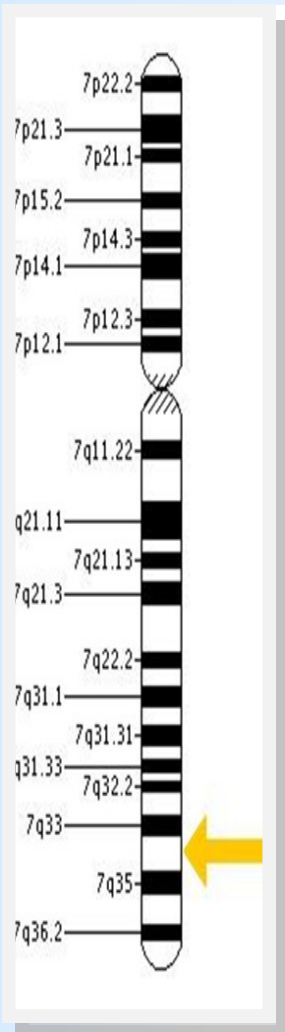
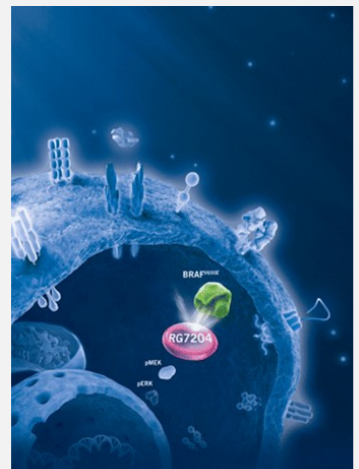


## Analisi mutazionale gene BRAF

La determinazione dello stato mutazionale di *BRAF* è indicata per la scelta della migliore strategia terapeutica nei pazienti con melanoma inoperabile o metastatico (stadio III o IV) che possono beneficiare, in presenza di mutazione V600, del trattamento con inibitori di *BRAF*.

La mutazione V600E, che consiste nella sostituzione della valina con acido glutammico nel codone 600, rappresenta circa il 90 % (88-92%) delle mutazioni di BRAF nel melanoma, la V600K ha una frequenza 6-8% circa mentre altre mutazioni, quali la V600R e la V600D, sono meno frequenti.



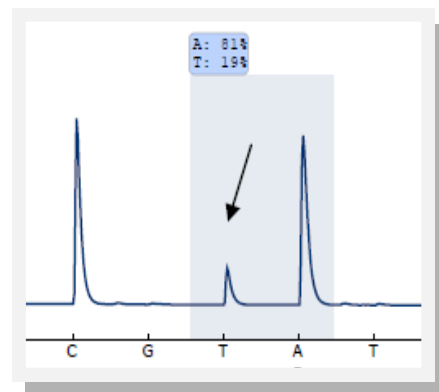
Cytogenetic Location  
7q34

### Mutazioni indagate

GENE BRAF	MUTAZIONE
V600E	GTG>GAG
G464E	GGA>GAA
G466V	GGA>GTA
G469A	GGA>GCA

## METODO ANALITICO:

- Estrazione del DNA
- Amplificazione mediante PCR
- Pyrosequenziamento ( kit validati CE-IVD)



## Campione su cui effettuare l'esame:

-Inclusione in paraffina:

Blocchetto di inclusione in paraffina di carcinoma infiltrante, primitivo o Metastatico, nella quale la neoplasia sia prevalente, rispetto al tessuto sano.

-Vetrini istologici in bianco:

se le cellule tumorale sono inferiore al 70% :

- 6 sezioni dello spessore di 10 µm, poste su vetrino

se le cellule tumorale sono superiore del 70% :

- 4 sezioni da 5 µm di tessuto poste su vetrino

- una sezione istologica consecutiva su vetrino colorata con ematossilina-eosina

- Copia del referto istologico diagnostico

Ogni campione deve essere contrassegnato con il Cognome ed il Nome del paziente e deve essere accompagnato dal MODULO ACCETTAZIONE PRESTAZIONI DIAGNOSTICHE (Mod. APD), compilato e firmato da parte del paziente, scaricabili dal sito Internet [www.onco-path.it](http://www.onco-path.it)

◆ Tempi refertazione : 7 giorni lavorativi dall'arrivo del campione

### OncoPath Srl

Via Archimede, 160 - 96014 Florida

tel:0931/1911328 - fax: 0931/949667

Email: [info@onco-path.it](mailto:info@onco-path.it)

[www.onco-path.it](http://www.onco-path.it)