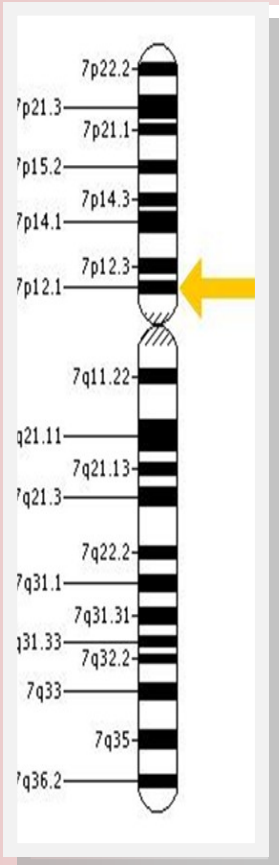




# Analisi mutazionale gene EGFR

I pazienti affetti da carcinoma del polmone non a piccole cellule (NSCLC) mostrano un aumento significativo della sopravvivenza a seguito del trattamento con farmaci monoclonali (gefitinib, erlotinib) che inibiscono l'attività del gene EGFR e ne bloccano l'espressione. Tuttavia, solamente i pazienti che presentano mutazioni a carico del gene EGFR traggono il maggior beneficio dal trattamento, mentre i pazienti con EGFR non mutato (wild-type) hanno benefici ridotti o nulli. Di conseguenza, la precisa determinazione dello status dell'EGFR (ovvero, se mutato o non mutato) è fondamentale per la selezione dei pazienti da avviare al trattamento.



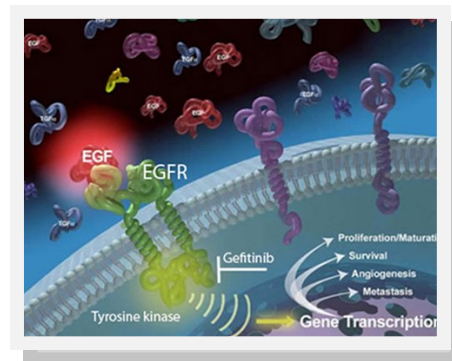
Cytogenetic Location  
7p12

## Mutazioni indagate

EXON 18	EXON 19	EXON 20	EXON 21
G719C	Del E746-A750	T790M	L858R
G719S	Del E746_S752>V	D770_N771 (ins NPG)	L861Q
G719A	Del E746_T751>A	D770_N771 (ins SVQ)	
	Del E746_T751	D770_N771 (insG)	~45%
5%	Del L747_A750>P	S768I	
	Del L747_E749		
	Del L747_P753>Q	~5%	
	Del L747_P753>S		
	Del L747_S752		
	Del L747_T751>P		
	Del L747_T751		
	Del S752_I759		
	&t additional deletions		
	~45%		

## METODO ANALITICO:

- Estrazione del DNA
- Amplificazione mediante PCR
- Pyrosequenziamento ( kit validati CE-IVD)



## Campione su cui effettuare l'esame:

-Inclusione in paraffina:

Blocchetto di inclusione in paraffina di carcinoma infiltrante, primitivo o Metastatico ,nella quale la neoplasia sia prevalente, rispetto al tessuto sano.

-Vetrini istologici in bianco:

se le cellule tumorale sono inferiore al 70% :

- 6 sezioni dello spessore di 10 µm, poste su vetrino

se le cellule tumorale sono superiore del 70% :

- 4 sezioni da 5 µm di tessuto poste su vetrino

- una sezione istologica consecutiva su vetrino colorata con ematossilina-eosina

- Copia del referto istologico diagnostico

Ogni campione deve essere contrassegnato con il Cognome ed il Nome del paziente e deve essere accompagnato dal MODULO ACCETTAZIONE PRESTAZIONI DIAGNOSTICHE (Mod. APD), compilato e firmato da parte del paziente, scaricabili dal sito Internet [www.onco-path.it](http://www.onco-path.it)

◆ Tempi refertazione : 7 giorni lavorativi dall'arrivo del campione

### OncoPath Srl

Via Archimede, 160 - 96014 Florida

tel:0931/1911328 - fax: 0931/949667

Email: [info@onco-path.it](mailto:info@onco-path.it)

[www.onco-path.it](http://www.onco-path.it)