

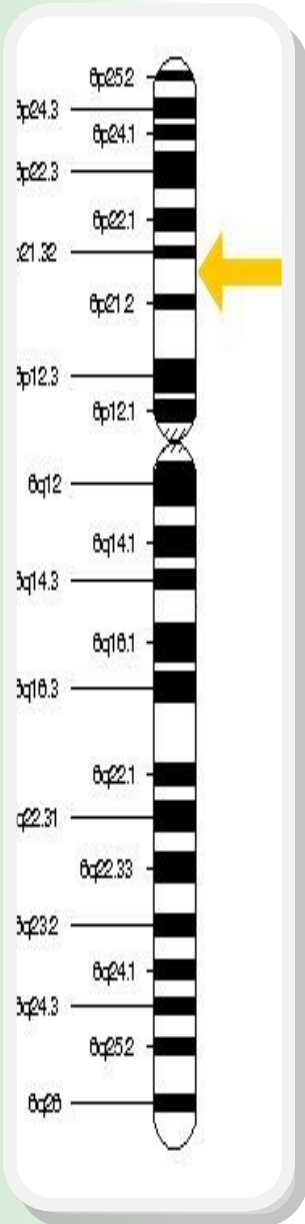


HLA B27

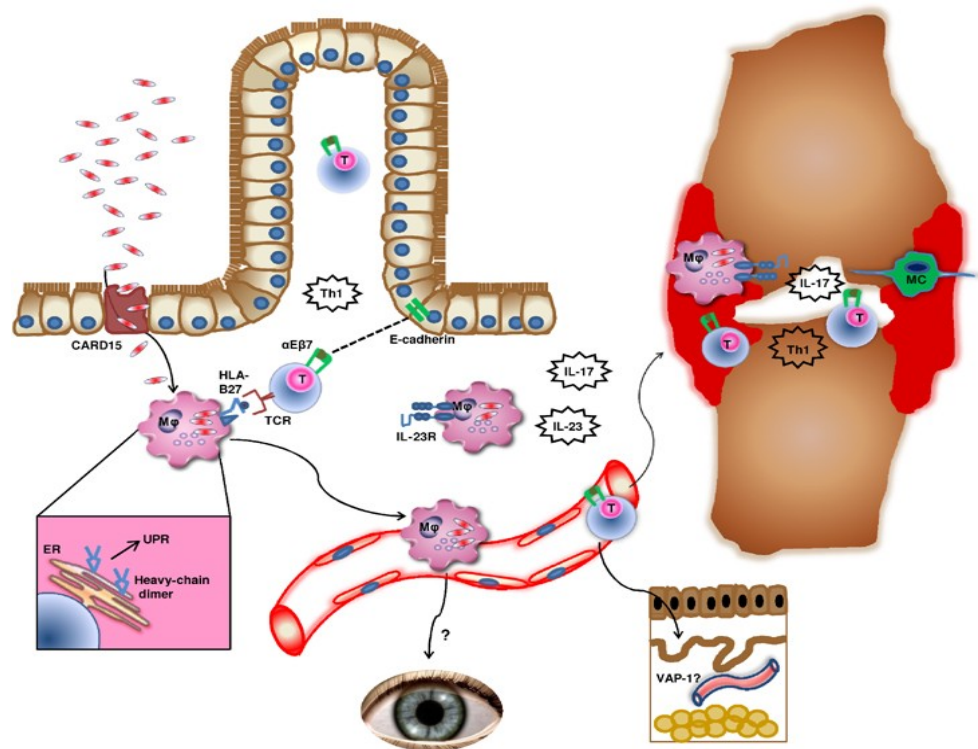
Diversi studi mostrano un'associazione tra la presenza dell'antigene HLA -B27 e l'insorgenza di una patologia autoimmune come la SPONDILITE ANCHILOSANTE.

La spondilite anchilosante è una malattia che fa parte del gruppo delle spondiloartropatie, il tipo più comune di malattie infiammatorie reumatiche croniche, di cui rappresenta la forma più frequente, dal decorso più severo, ma anche quella meglio definita in quanto colpisce lo scheletro assiale (colonna e articolazioni sacro-iliache). E' stato osservato un forte effetto correlato all'antigene HLA-B27. La frequenza di questo antigene è del 6-8% nella popolazione Caucasica, ma solo il 5% dei soggetti HLA positivi, sviluppa la malattia con un rischio del 90%.

Nella diagnosi precoce, l' HLA B27 gioca un ruolo fondamentale per poter individuare i casi in cui il ricorso alla risonanza magnetica può essere necessario per giungere a una diagnosi tempestiva.



6p 21.3

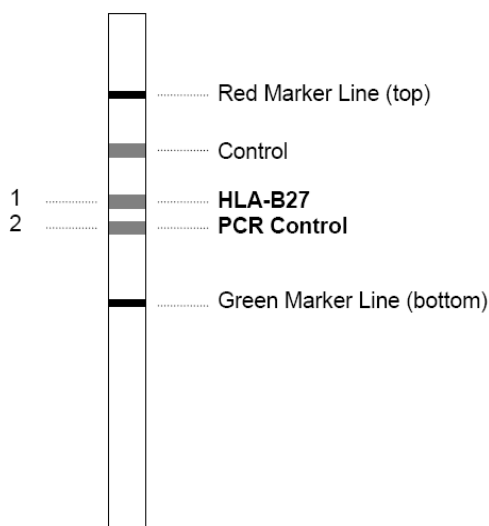


METODO ANALITICO:

- ⇒ Estrazione del DNA
- ⇒ Amplificazione mediante PCR
- ⇒ Reverse dot blot

Campione su cui effettuare l'esame:

- ◆ tampone buccale N° 2 tamp.
- ◆ Sangue intero in EDTA 2ml



Ogni campione deve essere contrassegnato con il Cognome ed il Nome del paziente e deve essere accompagnato dal MODULO ACCETTAZIONE PRESTAZIONI DIAGNOSTICHE (Mod. APD), compilato e firmato da parte del paziente, scaricabili dal sito Internet www.onco-path.it

- ◆ Tempi refertazione : 7 giorni lavorativi dall'arrivo del campione

OncoPath Srl

Via Archimede, 160 - 96014 Florida
 tel:0931/1911328 - fax: 0931/949667
 Email: info@onco-path.it
www.onco-path.it