

## Analisi mutazionale del gene PIK3CA

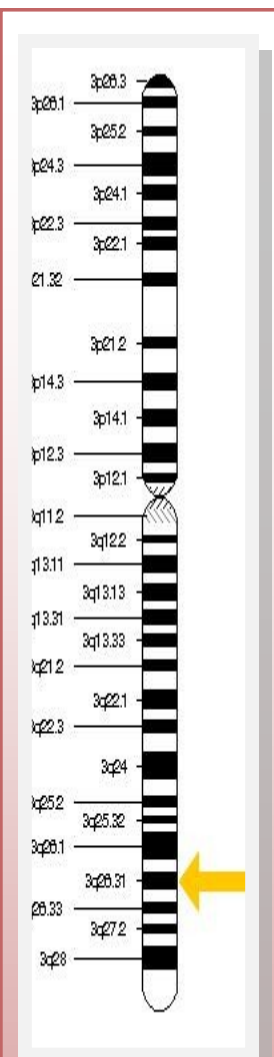
Le fosfoinositide 3-chinasi o PI3K sono una famiglia di enzimi coinvolti in complessi meccanismi cellulari come la crescita cellulare, la proliferazione, la differenziazione, la motilità e la sopravvivenza intracellulare; meccanismi questi coinvolti, anche, nello sviluppo del cancro.

Da un'analisi dei vari studi pubblicati finora, sembrerebbe che le mutazioni di **PIK3CA** localizzate negli hotspot degli esoni 9 e 20 siano associate alla resistenza agli anticorpi monoclonali anti-EGFR in modo simile alle mutazioni di KRAS e BRAF.

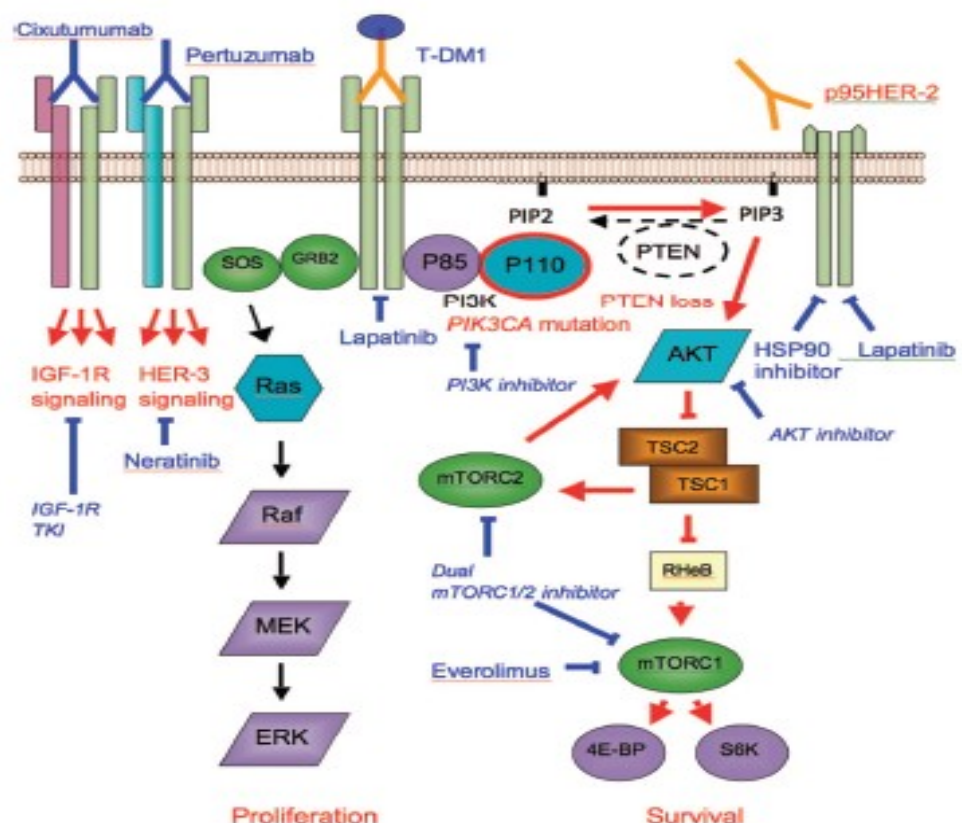
Lo status di PIK3CA può essere considerato un importante biomarker predittivo di risposta agli anticorpi monoclonali anti-EGFR, parallelamente a quello di KRAS e BRAF.

Pertanto l'analisi mutazionale del gene PIK3CA, associata a quella dei geni KRAS e BRAF, consente una selezione più accurata dei pazienti idonei alla terapia con cetuximab/panitumumab.

Le mutazioni nel gene PIK3CA inoltre, influisce negativamente sulla sopravvivenza delle pazienti con tumore al seno HER2 positivo in terapia con trastuzumab.

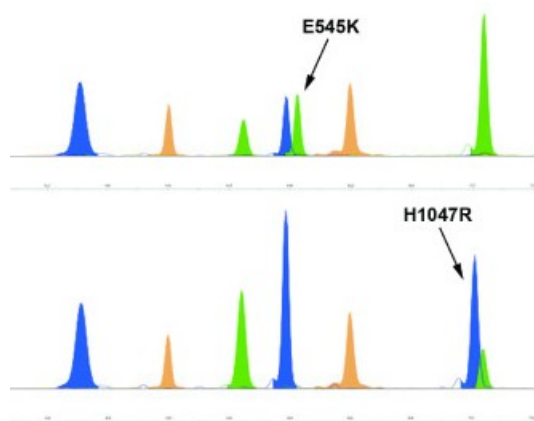


Cytogenetic Location  
3q26.3



## METODO ANALITICO:

- Estrazione automatica del DNA
- Amplificazione mediante PCR
- Sequenziamento automatico del DNA
- Analisi della sequenza



## Campione su cui effettuare l'esame:

-Inclusione in paraffina:

Blocchetto di inclusione in paraffina di carcinoma infiltrante, primitivo o

Metastatico ,nella quale la neoplasia sia prevalente, rispetto al tessuto sano.

-Vetrini istologici in bianco:

se le cellule tumorale sono inferiore al 70% :

- 6 sezioni dello spessore di 10 µm, poste su vetrino

se le cellule tumorale sono superiore al 70% :

- 4 sezioni da 5 µm di tessuto poste su vetrino

- Una sezione istologica consecutiva su vetrino colorata con ematossilina-eosina

- Copia del referto istologico diagnostico

Ogni campione deve essere contrassegnato con il Cognome ed il Nome del paziente e deve essere accompagnato dal MODULO ACCETTAZIONE PRESTAZIONI DIAGNOSTICHE (Mod. APD), compilato e firmato da parte del paziente, scaricabili dal sito Internet [www.onco-path.it](http://www.onco-path.it)

◆ Tempi refertazione : 7 giorni lavorativi dall'arrivo del campione

### OncoPath Srl

Via Archimede, 160 - 96014 Florida

tel:0931/1911328 - fax: 0931/949667

Email: [info@onco-path.it](mailto:info@onco-path.it)

[Www.onco-path.it](http://www.onco-path.it)