



**Anatomia Patologica**

**Isto-Citopatologia**

**Patologia Molecolare**

## La storia

La società Onco-Path nasce nel 2003 con l'obiettivo di realizzare e gestire servizi di laboratorio per strutture ospedaliere pubbliche e/o private con specifiche competenze nei settori della diagnostica isto-citopatologica (con particolare attenzione alle problematiche oncologiche) e della anatomia patologica più in generale; della citogenetica, della biologia molecolare, nonché della diagnostica autoptica.

Essa si inserisce in un settore della medicina, quale appunto l'Anatomia Patologica, estremamente carente in Sicilia nell'ambito della Sanità privata (sono estremamente rari, infatti i laboratori privati di Anatomia Patologica dislocati sul territorio dell'Isola) con l'obiettivo dichiarato di diventare punto di riferimento per la disciplina.



L'OncoPath svolge la sua attività sanitaria all'interno di una struttura di due piani in 300 mq di superficie .

## QUALITÀ

Le prestazioni erogate sono eseguite secondo procedure standardizzate che osservano protocolli internazionali garantiti riconoscibili e misurabili.

OncoPath è stata la prima struttura privata in Sicilia ad essere certificata secondo il sistema qualità UNI EN ISO 9001 – 2008 con N° 13148 per le prestazioni di Anatomia Patologica, dall'ente di certificazione in qualità leader in campo sanitario Certiquality e partecipa regolarmente a controlli di qualità esterni.



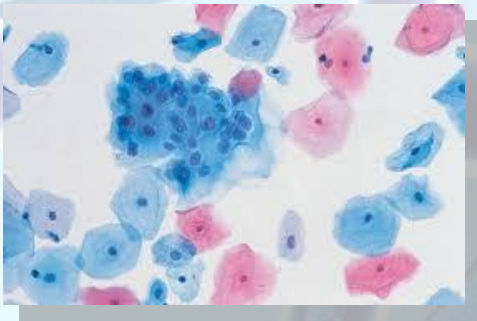
## ATTREZZATURE SPECIFICHE

La dotazione tecnica del Laboratorio della OncoPath S.r.l. comprende, moderne attrezzature computerizzate e robotizzate che garantiscono una elevata standardizzazione delle operazioni tecniche, riducendo al minimo l'intervento umano e di conseguenza la intrinseca variabilità nella lavorazione dei campioni che normalmente ciò determina. Il massimo vantaggio in termini di celerità e incremento della qualità del lavoro.



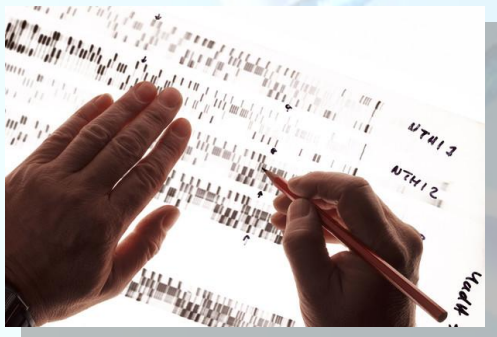
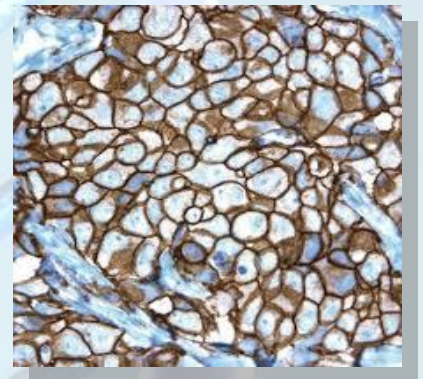
## I NOSTRI NUMERI

- Oltre **20.000** esami **ISTOLOGICI/ANNO** esitati in un tempo medio di 2.9 giorni lavorativi



- Oltre **45.000** esami **CITOLOGICI/ANNO** esitati in un tempo medio di 4.5 giorni lavorativi

- Oltre **5.000** determinazioni **IMMUNOISTOCHEMICHE/ANNO** esitate entro 24 ore dalla richiesta



- Oltre **1.500** determinazioni di **BIOLOGIA MOLECOLARE/ANNO** esitati in un tempo medio di 3 giorno lavorativi

## SERVICE DI LABORATORIO

- esami istologici
- esami citologici
- citologia da screening del carcinoma della cervice uterina (pap-test) e del carcinoma della mammella
- esami estemporanei intraoperatori
- esecuzione di agoaspirati di lesioni palpabili e non palpabili sotto guida ecografica e tomografica (presso strutture richiedenti)
- immunoistochimica
- citologia su strato sottile
- patologia molecolare
  - Farmacogenomica: Studio delle varianti genetiche che influenzano la risposta ai trattamenti Farmacologici.
  - Genetica Molecolare: per la predisposizione delle malattie genetiche.
  - Genetica Preventiva: Analisi di polimorfismi genetici e valutazione del loro ruolo in medicina Preventiva
  - Infettivologia molecolare: test molecolari per l'identificazione, l'analisi quantitativa e la genotipizzazione degli agenti infettivi.
  - Test di Paternità e Consanguineità
- riscontri diagnostici (effettuati presso le sale autoptiche delle strutture richiedenti)
- consulenze diagnostiche
- TELEPATOLOGIA

Al fine di garantire la massima affidabilità dei risultati, l'intera procedura analitica é soggetta a costante controllo da parte di operatori specificatamente dedicati. Grazie al suddetto modello organizzativo ed alle strumentazioni d'avanguardia in dotazione, siamo in grado di garantire elevati standard di qualità.

**ELENCO ESAMI**  
**BIOLOGIA MOLECOLARE**

ANALISI	CAMPIONE	METODICA	TEMPISTICA
<b>Fibrosi Cistica (CFTR) Analisi di 36 mutazioni+ Polimosfismo alleli T</b>	S-EDTA / TB	ESTRAZIONE DNA + PCR+REVERSE DOT BLOT	7 gg
<b>CELIACHIA (DQ-DR)</b>	S-EDTA / TB	ESTRAZIONE DNA + RT PCR	7gg
<b>Alfa-Talassemia</b>	S-EDTA	ESTRAZIONE DNA + PCR+REVERSE DOT BLOT	7 gg
<b>Beta-Talassemia</b>	S-EDTA	ESTRAZIONE DNA + PCR+REVERSE DOT BLOT	7 gg
<b>Pannello CVD malattie cardiovascolari-metaboliche-trombotiche (FV di Leiden, FV R2, Protrombina, Fattore XIII, B-Fibrinogeno, PAI1, HPA1 MTHFR C677T, MTHFR 1298 A/C, ACE, Apo B, ApoE)</b>	S-EDTA / TB	ESTRAZIONE DNA + PCR+REVERSE DOT BLOT	7 gg
<b>Emocromatosi (HFE) H63D +S65C+C282Y</b>	S-EDTA / TB	ESTRAZIONE DNA + PCR + SEQUENZIAMENTO AUTOMATICO	7 gg
<b>Sordità congenita - CX26</b>	S-EDTA / TB /LA	ESTRAZIONE DNA + PCR + SEQUENZIAMENTO AUTOMATICO	7gg
<b>Favismo (Deficit G6P-DH)</b>	S-EDTA / TB	ESTRAZIONE DNA + PCR + SEQUENZIAMENTO AUTOMATICO	7 gg
<b>LDLR (Ipercolesterolemia familiare)</b>	S-EDTA / TB	ESTRAZIONE DNA + PCR + SEQUENZIAMENTO AUTOMATICO	7gg
<b>Intolleranza agli zuccheri (Fruttosio-lattosio)</b>	S-EDTA	ESTRAZIONE DNA + PCR+REVERSE DOT BLOT	7gg
<b>Intolleranza al lattosio</b>	S-EDTA /TB	ESTRAZIONE DNA + RT PCR	7gg
<b>Azoospermia – Microdelezione del cromosoma Y (AZF)</b>	S-EDTA	ESTRAZIONE DNA +PCR+GEL	7gg
<b>Fattore II (Protrombina) G20210A</b>	S-EDTA/TB	ESTRAZIONE DNA + PCR + SEQUENZIAMENTO AUTOMATICO	7gg
<b>Fattore V Leiden G1691A</b>	S-EDTA/TB	ESTRAZIONE DNA + PCR + SEQUENZIAMENTO AUTOMATICO	7gg
<b>MTHFR C677T</b>	S-EDTA/TB	ESTRAZIONE DNA + PCR + SEQUENZIAMENTO AUTOMATICO	7gg
<b>MTHFR A1298C</b>	S-EDTA/TB	ESTRAZIONE DNA + PCR + SEQUENZIAMENTO AUTOMATICO	7gg
<b>PAI 4G/5G</b>	S-EDTA	ESTRAZIONE DNA + PCR + SEQUENZIAMENTO AUTOMATICO	7gg
<b>JAK2 MUTAZIONE V617F</b>	S-EDTA	ESTRAZIONE DNA + PCR + SEQUENZIAMENTO AUTOMATICO	7gg
<b>JAK2 V617F Determinazione quantitativa della clonalità</b>	S-EDTA	ESTRAZIONE DNA + RT PCR	7gg
<b>HLA – B27</b>	S-EDTA/TB	ESTRAZIONE DNA + PCR+REVERSE DOT BLOT	7gg
<b>HLA – Classe I (loci A, B, C) - Classe II (loci DR, DQ)</b>	S-EDTA/TB	ESTRAZIONE DNA + PCR + GEL	7gg
<b>Malattia di Gaucher</b>	S-EDTA	ESTRAZIONE DNA + PCR+REVERSE DOT BLOT	7gg

<b>BRCA 1 e 2 Mutazioni 185delAG 5382insC/6174delT</b>	S-EDTA	ESTRAZIONE DNA + RT PCR	7gg
<b>IL28B</b>	S-EDTA	ESTRAZIONE DNA + PCR + SEQUENZIAMENTO AUTOMATICO	7gg
<b>KRAS (ESONE 2-3-4)</b>	BIOPSIA FFPE	ESTRAZIONE DNA + PCR + SEQUENZIAMENTO AUTOMATICO	7gg
<b>NRAS (ESONE 2-3-4)</b>	BIOPSIA FFPE	ESTRAZIONE DNA + PCR + SEQUENZIAMENTO AUTOMATICO	7gg
<b>BRAF (ESONE 15)</b>	BIOPSIA FFPE	ESTRAZIONE DNA + PCR + SEQUENZIAMENTO AUTOMATICO	7gg
<b>EGFR (ESONE 18-19-20-21)</b>	BIOPSIA FFPE	ESTRAZIONE DNA + PCR + SEQUENZIAMENTO AUTOMATICO	7gg
<b>ALK</b>	BIOPSIA FFPE	ESTRAZIONE DNA + RT PCR	7gg
<b>C-KIT (ESONE 9- 11)</b>	BIOPSIA FFPE	ESTRAZIONE DNA + PCR + SEQUENZIAMENTO AUTOMATICO	7gg
<b>PDGFR (ESONE 12-4-18)</b>	BIOPSIA FFPE	ESTRAZIONE DNA + PCR + SEQUENZIAMENTO AUTOMATICO	7gg
<b>RET (ESONE 10-11-13-16)</b>	BIOPSIA FFPE	ESTRAZIONE DNA + PCR + SEQUENZIAMENTO AUTOMATICO	7gg
<b>HER2</b>	BIOPSIA FFPE	CISH - SISH	7gg
<b>HBV-DNA analisi qualitativa</b>	Siero Plasma	ESTRAZIONE DNA + RT PCR	7gg
<b>HBV-DNA analisi quantitativa</b>	Siero Plasma	ESTRAZIONE DNA + RT PCR	7gg
<b>HCV-RNA analisi qualitativa</b>	Siero Plasma	ESTRAZIONE RNA + RT PCR	7gg
<b>HCV-RNA analisi quantitativa</b>	Siero Plasma	ESTRAZIONE RNA + RT PCR	7gg
<b>HCV RNA GENOTIPO</b>	Siero Plasma	ESTRAZIONE RNA + RT PCR	7gg
<b>HPV-DNA qualitativo</b>	Tampone vaginale, uretrale, orale - Biopsia	ESTRAZIONE RNA + RT PCR	7 gg
<b>HPV-DNA genotipizzazione</b>	Tampone vaginale, uretrale, orale - Biopsia	ESTRAZIONE DNA + PCR + SEQUENZIAMENTO AUTOMATICO	7 gg
<b>CMV Citomegalovirus Analisi qualitativa</b>	Siero Plasma	ESTRAZIONE DNA + RT PCR	7 gg
<b>CMV - Citomegalovirus - Analisi quantitativa</b>	Siero Plasma	ESTRAZIONE DNA + RT PCR	7 gg
<b>PARVOVIRUS B19 DNA Analisi qualitativa</b>	Siero Plasma	ESTRAZIONE DNA + RT PCR	7 gg
<b>PARVOVIRUS B19 DNA Analisi quantitativa</b>	Siero Plasma	ESTRAZIONE DNA + RT PCR	7 gg
<b>BK virus Analisi quantitativa</b>	Siero Plasma Urina	ESTRAZIONE DNA + RT PCR	7gg



<b>EBV Epstein-barr virus Analisi qualitativa</b>	Siero Plasma	ESTRAZIONE DNA + RT PCR	7 gg
<b>CHLAMYDIA TRACHOMATIS DNA</b>	Tamp vaginale, uretrale, orale – Liq. Seminale – Urina	ESTRAZIONE DNA + RT PCR	7 gg
<b>MYCOPLASMA HOM/GEN</b>	Tamp vaginale, uretrale, orale – Liq. Seminale - Urina	ESTRAZIONE DNA + RT PCR	7 gg
<b>UREAPLASMA UREALYTICUM</b>	Tamp vaginale, uretrale, orale – Liq. Seminale - Urina	ESTRAZIONE DNA + RT PCR	7 gg
<b>GARDNERELLA VAGINALIS</b>	tampone cervicale, tampone uretrale, liquido seminale	ESTRAZIONE DNA + RT PCR	7 gg
<b>HELICOBACTER PYLORI</b>	S-EDTA - FECI	ESTRAZIONE DNA + RT PCR	7 gg
<b>CANDIDA ALBICANS</b>	tampone cervicale, tampone vaginale, tampone uretrale, liquido seminale	ESTRAZIONE DNA + RT PCR	7 gg
<b>TRICHOMONAS VAGINALIS</b>	tampone uretrale, liquido seminale, tampone cervicale	ESTRAZIONE DNA + RT PCR	7 gg
<b>CGH ARRAY</b>	S-EDTA	ESTRAZIONE DNA + CGH ARRAY	15gg
<b>Analisi del cariotipo da linfociti periferici ad alta risoluzione</b>	Prelievo ematico in eparina sodica	Microcoltura 72h sincronizzata con intercalante GTG 550 bande +QFQ	15gg
<b>ANEUPLOIDIE (13-18-21) QF –PCR</b>	LA	ESTRAZIONE DNA + PCR + SEQUENZIAMENTO AUTOMATICO	7gg

<b>Indagini di Consanguineità (x2)</b>	<b>S-EDTA / TB</b>	<b>ESTRAZIONE DNA + PCR + SEQUENZIAMENTO AUTOMATICO</b>	<b>7 gg</b>
--	--------------------	---	-------------

**S-EDTA:** SANGUE IN EDTA

**TB:** N°2 TAMPONE BUCCALE

**LA:** LIQUIDO AMNIOTICO

**FFPE:** TESSUTO IN PARAFFINA

## IMBALLAGGIO E PREPARAZIONE DELLA SPEDIZIONE

Secondo le normative di legge sul trasporto dei campioni biologici (circolare n. 16/1994) il campione da esaminare dovrà essere confezionato con triplo involucro e munito di DICHIARAZIONE ACCOMPAGNATORIA (richiesta per legge).

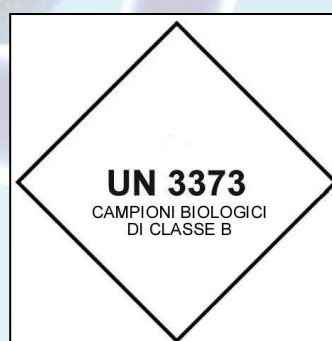
Campione biologico	Prelievo e conservazione	T°
Sangue periferico	Provetta K3 EDTA conservate in frigo fino a 48 ore	TA
Plasma EDTA	Provetta K3 EDTA conservate in frigo fino a 2gg. Se il plasma viene separato può essere conservato in frigo fino a 2 gg o in freezer fino alla spedizione	TA
Siero o Plasma per DNA/RNA virale	Provetta SENZA additivi conservate in freezer fino alla spedizione. Centrifugare il sangue a 6800 giri/min per 3 minuti e conservare separatamente.	-20°
Tampone buccale a secco	N°2 tamponi. Prelievo della parte interna della guancia mediante tampone a secco, conservato in frigo fino a 2gg	TA
Tampone vaginale (CITOBURUSH)	Prelievo del canale vaginale o cervicale mediante tampone a secco conservato in frigo fino a 2gg	TA
Urina	. Raccogliere 5 – 30 ml di urina di primo getto in un contenitore in polipropilene pulito senza conservanti.	2°-8°
Sperma	Il prelievo del campione deve avvenire solo da due fino a quattro giorni dopo l'ultima eiaculazione. Deve essere prelevato nello stesso giorno nel quale viene spedito al laboratorio.	2°-8°
Biopsie e tessuti	In formalina in frigo fino a 4 gg; se paraffinate inviare 5-8 da 4µm fettine conservate in tubino sterile + vetrino istologico E-E con la sezione neoplasica	TA

**T°: TEMPERATURA DI TRASPORTO**

**TA: TEMPERATURA AMBIENTE**

### DICHIARAZIONE ACCOMPAGNATORIA

Il materiale biologico allegato viaggia ottemperando alle normative ADR (Accordo Europeo relativo al trasporto internazionale stradale di merci pericolose), applicato anche ai trasporti nazionali (Direttiva 94/55/CE). Il codice relativo ai Campioni Clinici o di Diagnostica è UN 3373. In particolare l'imballaggio viene preparato con un imballo primario (ermetico), secondario (ermetico e assorbente), terziario (resistente a urti e sbalzi termici).



## Supporto logistico

### RICEZIONE DI ORDINI E RITIRO DEI CAMPIONI

Il ritiro dei campioni viene effettuato tramite prenotazione gestita dal personale di **OncoPath**. Le richieste per il ritiro dei campioni e la prenotazione dei ritiri vengono acquisite telefonicamente dal lunedì al venerdì, dalle ore 8.00 alle ore 10.00 al numero **0931-949667** oppure tramite e-mail a [info@onco-path.it](mailto:info@onco-path.it).

Nel manipolare i campioni utilizzare sempre contenitori sterili, guanti e pipette monouso. Ogni campione deve essere contrassegnato con il cognome ed il nome del paziente e deve essere accompagnato dal **MODULO ACCETTAZIONE PRESTAZIONI DIAGNOSTICHE (Mod. APD)**, compilato e firmato da parte del paziente, scaricabili dal sito Internet [www.onco-path.it](http://www.onco-path.it)

### ORARI E MODALITA' DI ACCESSO

Accettazione campioni: dal Lun al Sab 8,00 alle 19,00

Ritiro referti: dal Lun al Sab 8,00 alle 19,00

Il **Servizio di segreteria** è a disposizione per informazioni riguardanti le modalità di accesso alla Struttura, le indagini che vengono effettuate, il costo complessivo degli esami, i tempi ed i metodi di ritiro dei referti.

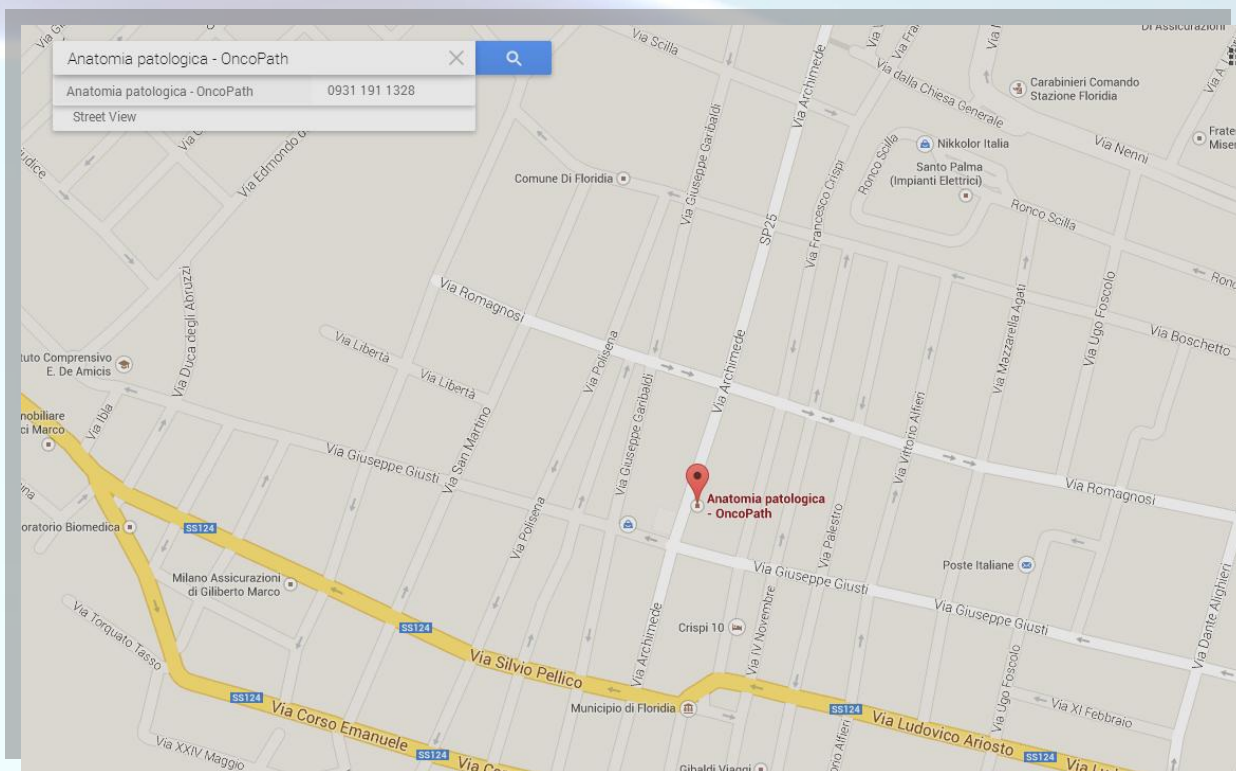
Il referto viene redatto con i seguenti tempi medi di risposta calcolati sul 100% dei casi (giorni lavorativi che vanno dalla consegna del materiale al Laboratorio al giorno di disponibilità del referto presso il Laboratorio) :

Citologia extravaginale :	3 giorni
Citologia da screening (Pap-Test):	3 giorni
Istologia rapida:	4 ore
Istologia normale:	2 giorni
Istologia prolungata:	5 giorni
Esami intraoperatori:	18 minuti
Esami Biologia Molecolare	7 giorni
Riscontri diagnostici:	
o diagnosi provvisoria	2 giorni
o diagnosi definitiva	30 giorni

## DOVE SIAMO

Il Laboratorio di Anatomia Patologica della Onco-Path s.r.l. è ubicato in Floridia (SR), via Archimede n. 160.

La struttura del laboratorio si articola su due livelli: il laboratorio, al piano terra, su una superficie di oltre 300 mq; la direzione, gli uffici amministrativi, i locali per le tecniche speciali (immunoistochimica e biologia molecolare) si trovano al primo piano.



I nostri recapiti:

**Tel-Fax 0931-949667 - 0931-1911328**

**e-mail: [info@onco-path.it](mailto:info@onco-path.it)**

**sito web: <http://www.onco-path.it>**