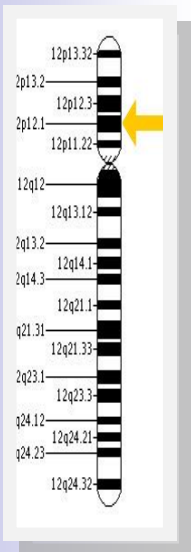
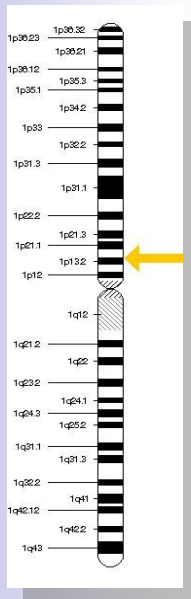


# Analisi mutazionale KRAS - NRAS - BRAF



Cytogenetic Location  
12p12.1  
KRAS

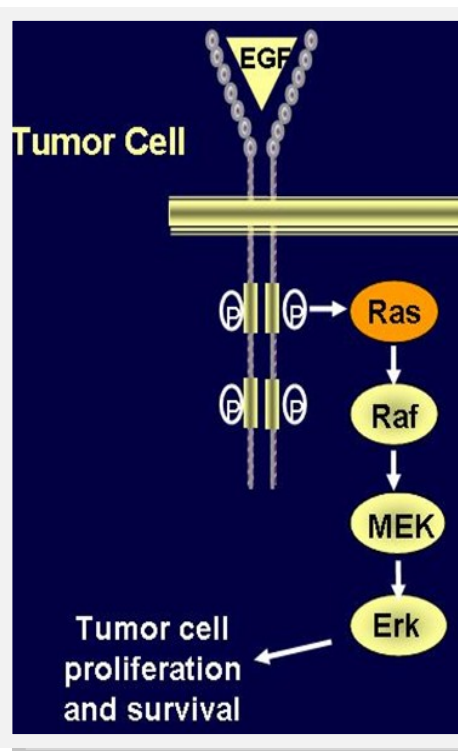


Cytogenetic Location  
1p13.2  
NRAS

Le mutazioni del gene KRAS sono associate alla sua attivazione costitutiva e sono considerate responsabili della resistenza al trattamento con anticorpi monoclonali (moAbs) anti-EGFR, quali il **cetuximab** e il **panitumumab**, nei pazienti con tumore colorettole metastatico.



Ulteriori approfondimenti nella caratterizzazione molecolare del CCRM hanno permesso di individuare altre mutazioni che possono intervenire nella resistenza al trattamento con mAb anti-EGFR.

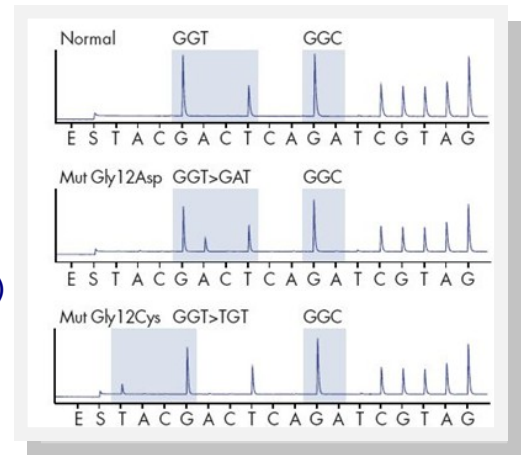


I dati della rivalutazione molecolare dello studio di fase III PRIME presentati all'ASCO 2013 e successivamente pubblicati, hanno suggerito che le mutazioni negli esoni 2, 3 e 4 di KRAS e negli esoni 2, 3 e 4 di NRAS rappresentano fattori di possibile resistenza al farmaco.

Infine, lo studio PRIME ha confermato il forte ruolo prognostico negativo delle mutazioni di BRAF, sebbene queste non abbiano mostrato un chiaro effetto predittivo rispetto alle terapie anti-EGFR

## METODO ANALITICO:

- ⇒ Estrazione del DNA
- ⇒ Amplificazione mediante PCR
- ⇒ Pyrosequenziamento ( kit validati CE-IVD)
- ⇒ Sequenziamento automatico



## Campione su cui effettuare l'esame:

-Inclusione in paraffina:

Blocchetto di inclusione in paraffina di carcinoma infiltrante, primitivo o metastatico ,nella quale la neoplasia sia prevalente, rispetto al tessuto sano.

-Vetrini istologici in bianco:

se le cellule tumorali sono inferiore al 70% :

- 6 sezioni dello spessore di 10 µm poste su vetrino

se le cellule tumorali sono superiore al 70% :

- 4 sezioni da 5 µm di tessuto poste su vetrino

- Una sezione istologica consecutiva su vetrino colorata con ematossilina-eosina

- Copia del referto istologico diagnostico

Ogni campione deve essere contrassegnato con il Cognome ed il Nome del paziente e deve essere accompagnato dal MODULO ACCETTAZIONE PRESTAZIONI DIAGNOSTICHE (Mod. APD), compilato e firmato da parte del paziente, scaricabili dal sito Internet [www.onco-path.it](http://www.onco-path.it)

- ◆ Tempi refertazione : 7 giorni lavorativi dall'arrivo del campione

### OncoPath Srl

Via Archimede, 160 - 96014 Florida  
tel:0931/1911328 - fax: 0931/949667

Email: [info@onco-path.it](mailto:info@onco-path.it)

[www.onco-path.it](http://www.onco-path.it)